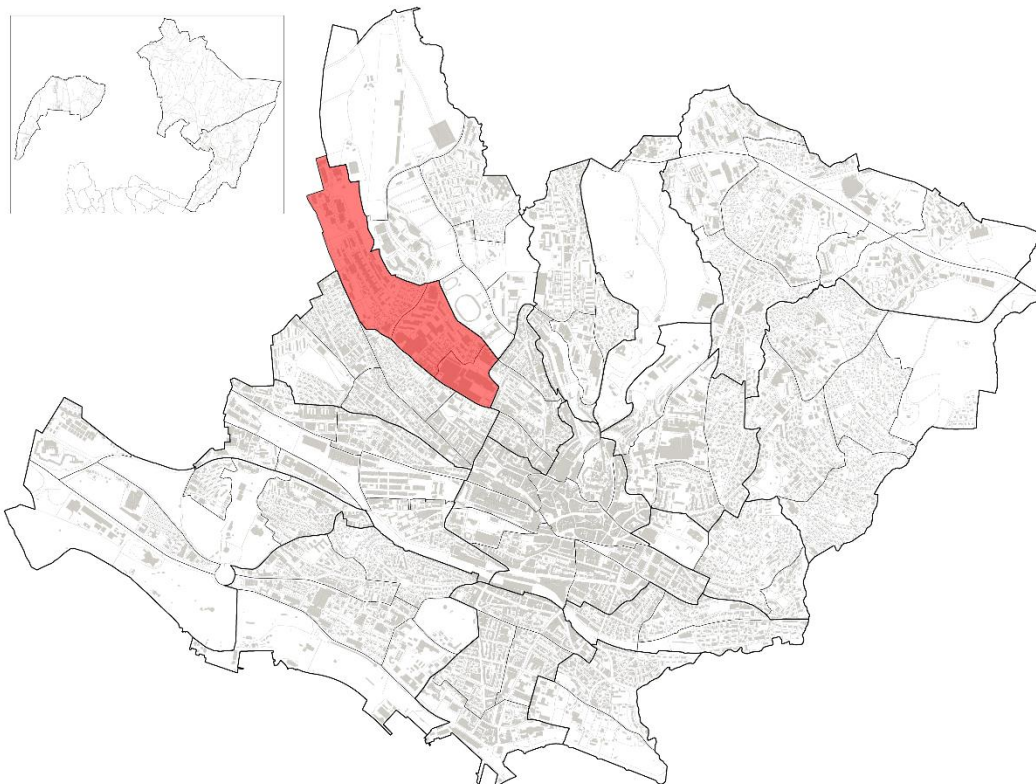


Q17 - Beaulieu/Grey/Boisy



Aperçu 2023	Q17		Lausanne		Part sur Lausanne	
	Effectif	En %	Effectif	En %	En %	En %
Population totale	6'335	100.0 %	150'130	100.0 %		4.2 %
<i>dont Suisses</i>	4'651	73.4 %	86'348	57.5 %		5.4 %
<i>dont étrangers</i>	1'684	26.6 %	63'782	42.5 %		2.6 %
Superficie en ha	67		4'133			1.6 %
Densité en hab / ha	94		82 ⁽¹⁾			

⁽¹⁾ Sans les Zones foraines

Source : Ville de Lausanne, Contrôle des habitants, calculs propres OAES

Indicateurs	Q17			Lausanne		
	1980	2000	2023	1980	2000	2023
Rapport de dépendance des jeunes ⁽¹⁾	38.6 %	32.7 %	32.8 %	33.3 %	30.5 %	28.6 %
Rapport de dépendance des personnes âgées ⁽²⁾	22.8 %	37.8 %	42.2 %	28.3 %	26.5 %	20.9 %
Âge médian, en années	37	45	43	37	37	36

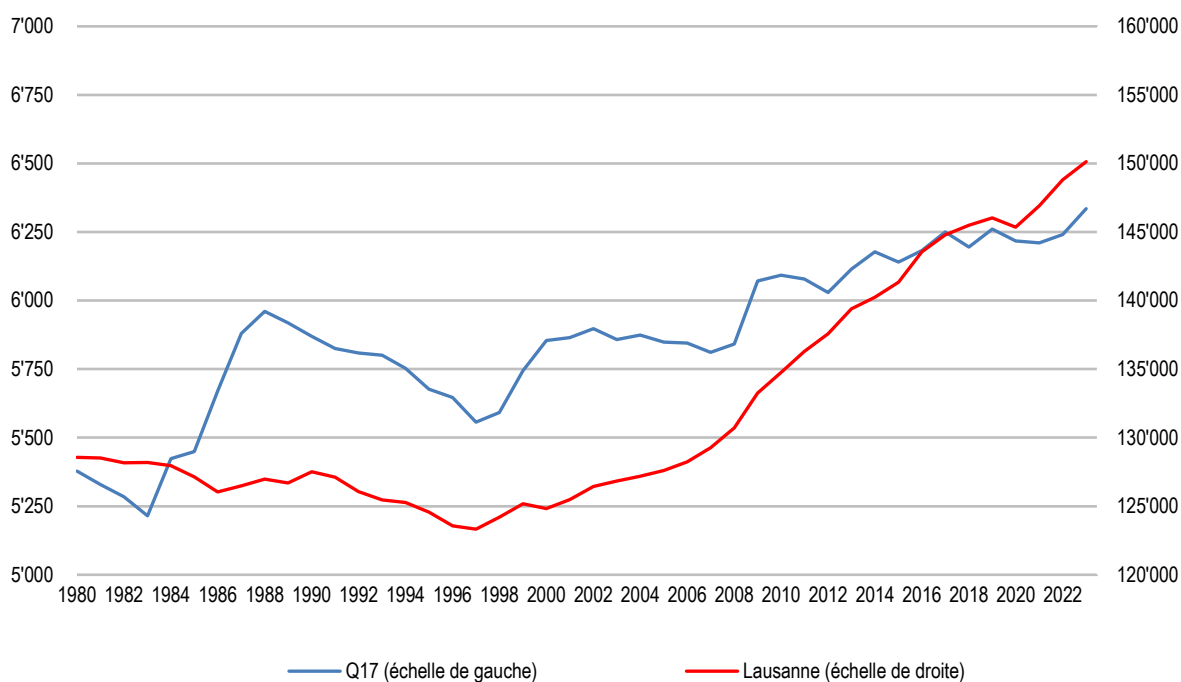
⁽¹⁾ Rapport de dépendance des jeunes : (0 à 19 ans / 20 à 64 ans), en %.

⁽²⁾ Rapport de dépendance des personnes âgées : (65 ans et plus / 20 à 64 ans), en %.

Source : Ville de Lausanne, Contrôle des habitants, calculs propres OAES

Q17 - Beaulieu/Grey/Boisy

Population totale à Lausanne et dans le quartier Q17, effectif, depuis 1980



Source : Ville de Lausanne, Contrôle des habitants, calculs propres OAES

2023	Effectif	Total		Suisse		Q17		Part sur Lausanne	
		En %	Effectif	En %	Effectif	En %	En %	En %	En %
Total	6'335	100.0 %	4'651	100.0 %	1'684	100.0 %	4.2 %	5.4 %	2.6 %
0 à 19 ans	1'187	18.7 %	876	18.8 %	311	18.5 %	4.1 %	5.2 %	2.6 %
20 à 39 ans	1'703	26.9 %	1'073	23.1 %	630	37.4 %	3.1 %	4.0 %	2.3 %
40 à 64 ans	1'917	30.3 %	1'305	28.1 %	612	36.3 %	4.1 %	2.4 %	3.0 %
65 à 79 ans	899	14.2 %	806	17.3 %	93	5.5 %	6.4 %	7.4 %	3.1 %
80 ans et +	629	9.9 %	591	12.7 %	38	2.3 %	9.0 %	10.2 %	3.2 %

Source : Ville de Lausanne, Contrôle des habitants, calculs propres OAES

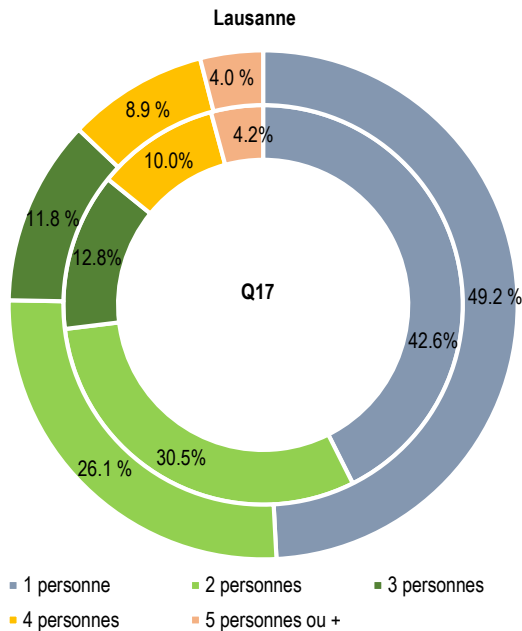
Variation 2000 - 2023	Effectif	Total		Suisse		Q17		Lausanne	
		En %	Effectif	En %	Effectif	En %	En %	En %	En %
Total	481	8.2 %	-148	-3.1 %	629	59.6 %	20.3 %	7.4 %	43.6 %
0 à 19 ans	63	5.6 %	3	0.3 %	60	23.9 %	18.4 %	27.5 %	7.5 %
20 à 39 ans	319	23.0 %	82	8.3 %	237	60.3 %	23.3 %	8.7 %	41.9 %
40 à 64 ans	-132	-6.4 %	-398	-23.4 %	266	76.9 %	30.0 %	7.3 %	78.3 %
65 à 79 ans	-42	-4.5 %	-81	-9.1 %	39	72.2 %	-4.6 %	-12.6 %	41.4 %
80 ans et +	273	76.7 %	246	71.3 %	27	245.5 %	9.4 %	-0.6 %	117.7 %

Source : Ville de Lausanne, Contrôle des habitants, calculs propres OAES

2023 Durée de résidence continue	Suisse		Q17 Etrangers		Suisse		Lausanne Etrangers	
	Effectif	En %	Effectif	En %	Effectif	En %	Effectif	En %
Total	4'651	100.0 %	1'684	100.0 %	86'348	100.0 %	63'782	100.0 %
Moins de 1 an	199	4.3 %	208	12.4 %	5'099	5.9 %	10'307	16.2 %
1 à 4 ans	624	13.4 %	522	31.0 %	15'198	17.6 %	21'676	34.0 %
5 à 9 ans	507	10.9 %	406	24.1 %	11'796	13.7 %	12'957	20.3 %
10 à 19 ans	983	21.1 %	310	18.4 %	19'877	23.0 %	10'487	16.4 %
20 et plus	2'338	50.3 %	238	14.1 %	34'378	39.8 %	8'355	13.1 %

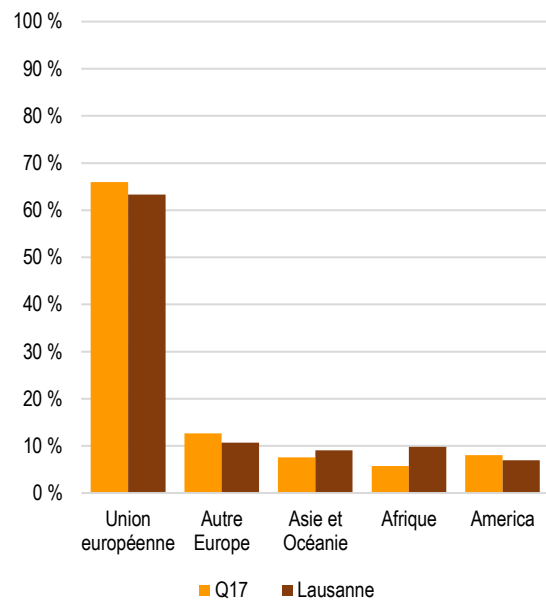
Source : Ville de Lausanne, Contrôle des habitants, calculs propres OAES

Ménages privés, selon la taille, en pour cent, Q17 et Lausanne, 2023



Source : Ville de Lausanne, Contrôle des habitants, calculs propres OAES

Population étrangère selon la nationalité, en pour cent, Q17 et Lausanne, 2023



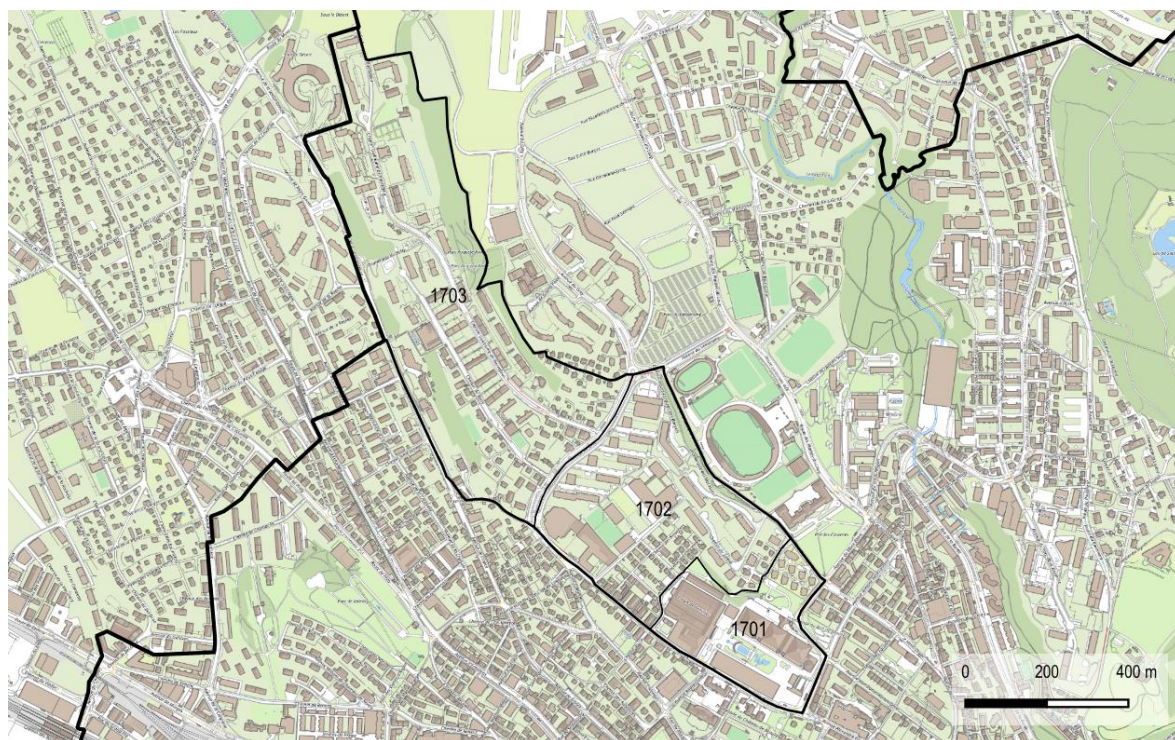
Source : Ville de Lausanne, Contrôle des habitants, calculs propres OAES

Logement 2022							Q17
Période de construction	1 pièce	2 pièces	3 pièces	4 pièces	5 pièces	6 pièces et +	Total
Total	153	772	1'072	861	342	78	3'278
Avant 1919	8	17	38	19	34	15	131
1919 - 1945	5	37	59	47	18	9	175
1946 - 1960	38	257	192	98	54	6	645
1961 - 1970	44	113	121	63	36	27	404
1971 - 1980	42	197	316	256	108	18	937
1981 - 1990	8	66	116	166	71	0	427
1991 - 2000	1	9	84	59	4	1	158
2001 - 2010	0	21	93	124	12	0	250
2011 - 2021	7	55	53	29	5	2	151

Source : Office fédéral de la statistique, Statistique des bâtiments et des logements (StatBL)

Q17 - Beaulieu/Grey/Boisy

Le quartier Beaulieu/Grey/Boisy, plan et orthophoto



Fonds de carte : © Service du cadastre de la Commune de Lausanne ; Office fédéral de topographie swisstopo